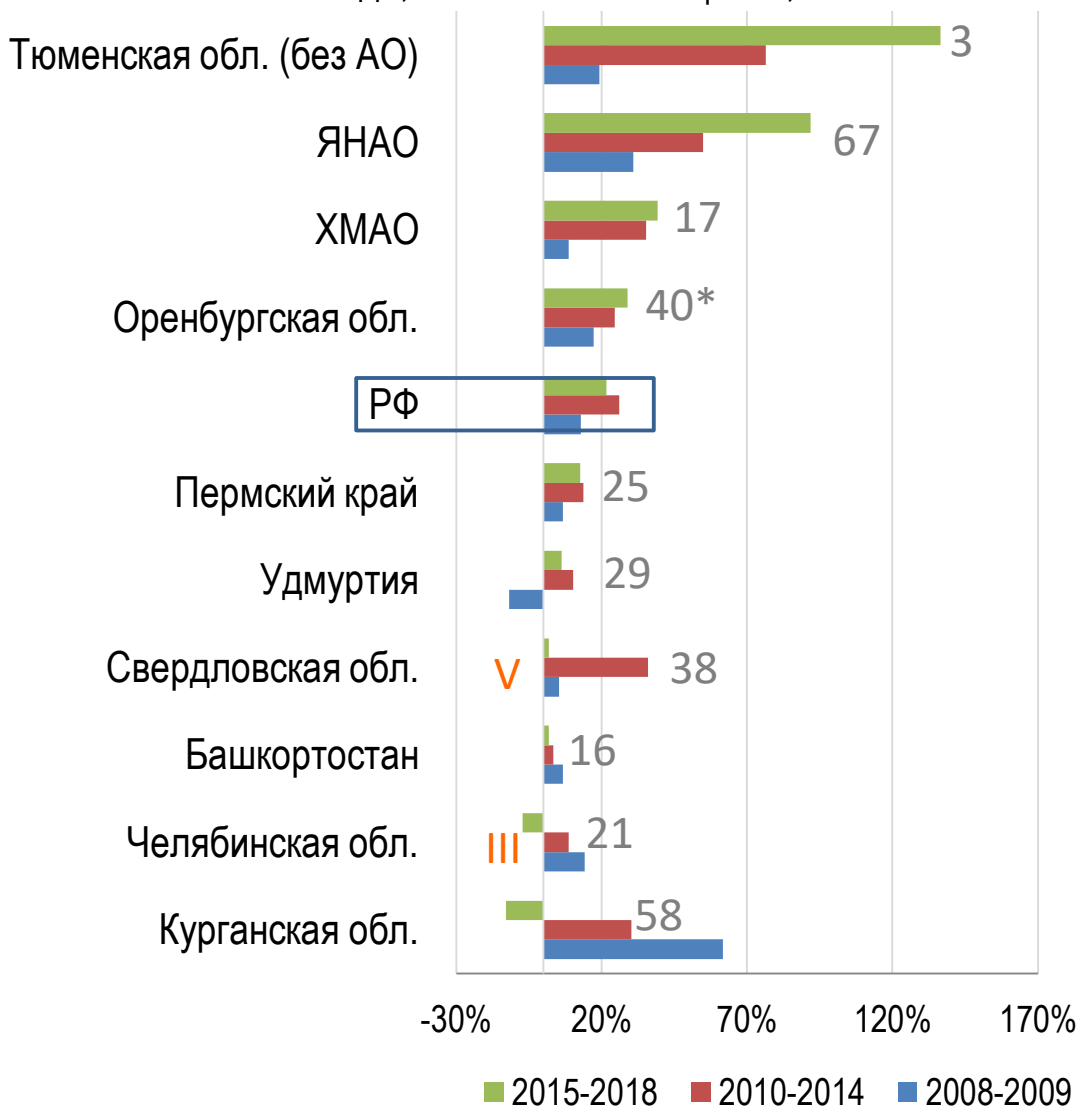


# Инвестиции и предпринимательство: на что делать ставку регионам в новых условиях?

Толмачев Дмитрий Евгеньевич, к.э.н.,  
директор Института экономики и управления УрФУ,  
Аналитического центра «Эксперт»

Динамика инвестиций в основной капитал, отношение средних за период значений к среднему уровню 2006-2007 года, в сопоставимых ценах, %



## ИТОГ первого кризиса и «периода роста»

- Территориальный сдвиг в инвестициях

- Инвестиции в нефть и газ

## ИТОГ периода 2015-2018

- Глобальный сдвиг в пользу нефтегазовых инвестиций
- Значительное падение в Свердловской, Челябинской, Курганской областях

III, V - место в рейтинге АСИ в 2014 году

1, 2, 3 ...- место в рейтинге АСИ в 2019 году

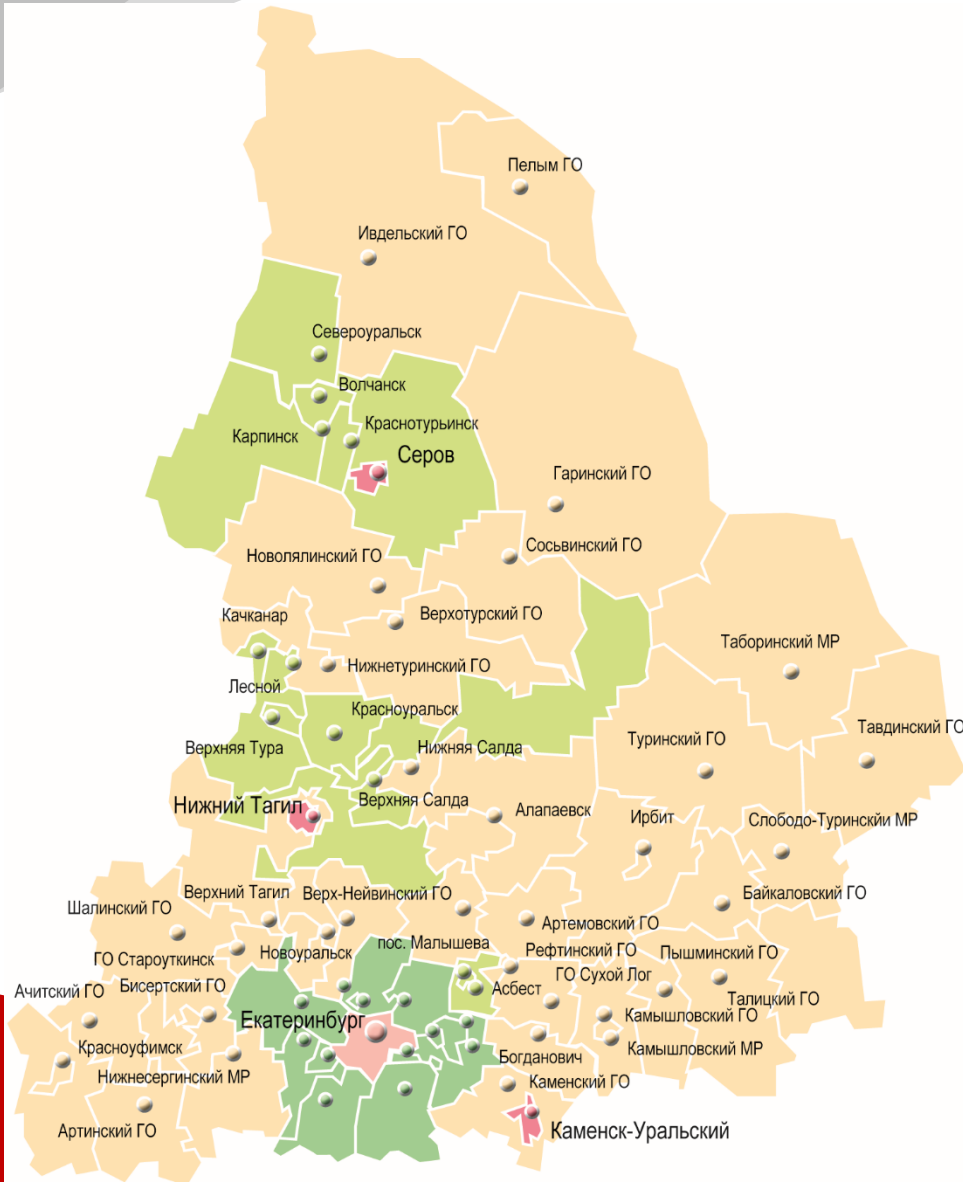
# Наиболее существенные барьеры для ведения инвестиционной деятельности



# Ключевые административные барьеры (опрос производственных МСП)



# Как предприниматели оценивают перспективы изменения экономической ситуации в стране



- Периферия Екатеринбургской агломерации
- Моногорода
- Прочие населенные пункты
- Екатеринбург
- Города с населением от 100 до 500 тыс. жителей



## Объем рынка

+14	периферия Екат. агл.
+2	моногорода
-1	города от 100 до 500 тыс. жит.
-9	Екатеринбург
-24	прочие НП

+5	производство
+5	с/х, фермерство
+3	креативные индустрии
-6	услуги для населения
-9	торговля
-17	строительство
-28	транспорт

+5	Экспортеры**
+3	НТС
+2	Газели
-2	Средние

## Средняя цена

+34	моногорода
+33	периферия Екат. агл.
+21	города от 100 до 500 тыс. жит.
+18	прочие НП
+14	Екатеринбург

+55	торговля
+26	производство
+16	креативные индустрии
+15	с/х, фермерство
+13	строительство
+10	услуги для населения
-10	транспорт

+25	НТС
+24	Экспортеры
+24	Газели
+15	Средние

## Кол-во клиентов

+22	периферия Екат. агл.
+15	города от 100 до 500 тыс. жит.
+8	Екатеринбург
+5	моногорода
-10	прочие НП

+25	производство
+21	креативные индустрии
+5	торговля
+3	транспорт
+3	услуги для населения
-5	с/х, фермерство
-7	строительство

+25	НТС
+20	Экспортеры
+11	Средние
+7	Газели

## Выручка

+21	периферия Екат. агл.
+11	города от 100 до 500 тыс. жит.
+9	Екатеринбург
+7	моногорода
-8	прочие НП

+40	с/х, фермерство
+26	креативные индустрии
+17	производство
+10	услуги для населения
+3	торговля
-10	строительство
-15	транспорт

+28	НТС
+21	Экспортеры
+16	Газели
+11	Средние

## Прибыль

+4	периферия Екат. агл.
-5	моногорода
-8	Екатеринбург
-8	города от 100 до 500 тыс. жит.
-25	прочие НП

+11	креативные индустрии
-2	производство
-5	с/х, фермерство
-11	услуги для населения
-12	торговля
-20	строительство
-28	транспорт

+15	НТС
+4	Экспортеры
-7	Средние
-9	Газели

\*разность ответов «Увеличится/Вьрастет» и «Сократится/Снизится»

\*\* предприятия, экспортирующие регулярно и нерегулярно, кто приостановил экспортную деятельность или задумывается об осуществлении поставок за рубеж

# Вопросы

- Как оценивать инвестиционный климат? Прежние модели оценки перестали работать?
- Какие модели привлечения инвестиций будут эффективны для различных территорий в условиях ограничений на международных рынках капитала?
- Ожидания и запросы предпринимателей: новые сигналы для власти
- Эффективные инструменты поддержки компаний новой экономики и традиционных отраслей: «национальные чемпионы», компании-«газели», технологические стартапы, экспортеры. Эффективность территорий со специальными налоговыми режимами (ОЭЗ, ТОСЭР) в повышении инвестиционной активности.
- Новые динамично развивающиеся ниши на внешних и внутреннем рынках: где они возникают и как на них попасть